

LEGENDE CARTES D'APTITUDE

V003 Code parcelle



Limites communales



Captage AEP



Périmètre rapproché de protection de captage AEP



Périmètre éloigné de protection de captage AEP



Aptitude 0: épandage et stockage interdits. les zones correspondent aux périmètres de protection des captages AEP et aux distances réglementaires par rapport aux habitations, cours d'eau, etc



Aptitude 1: Epandage autorisé à la dose agronomique en période de déficit hydrique et sous respect du calendrier des Programmes d'Action Départementaux et de la réglementation en vigueur. Stockage autorisé sur une aire stabilisée

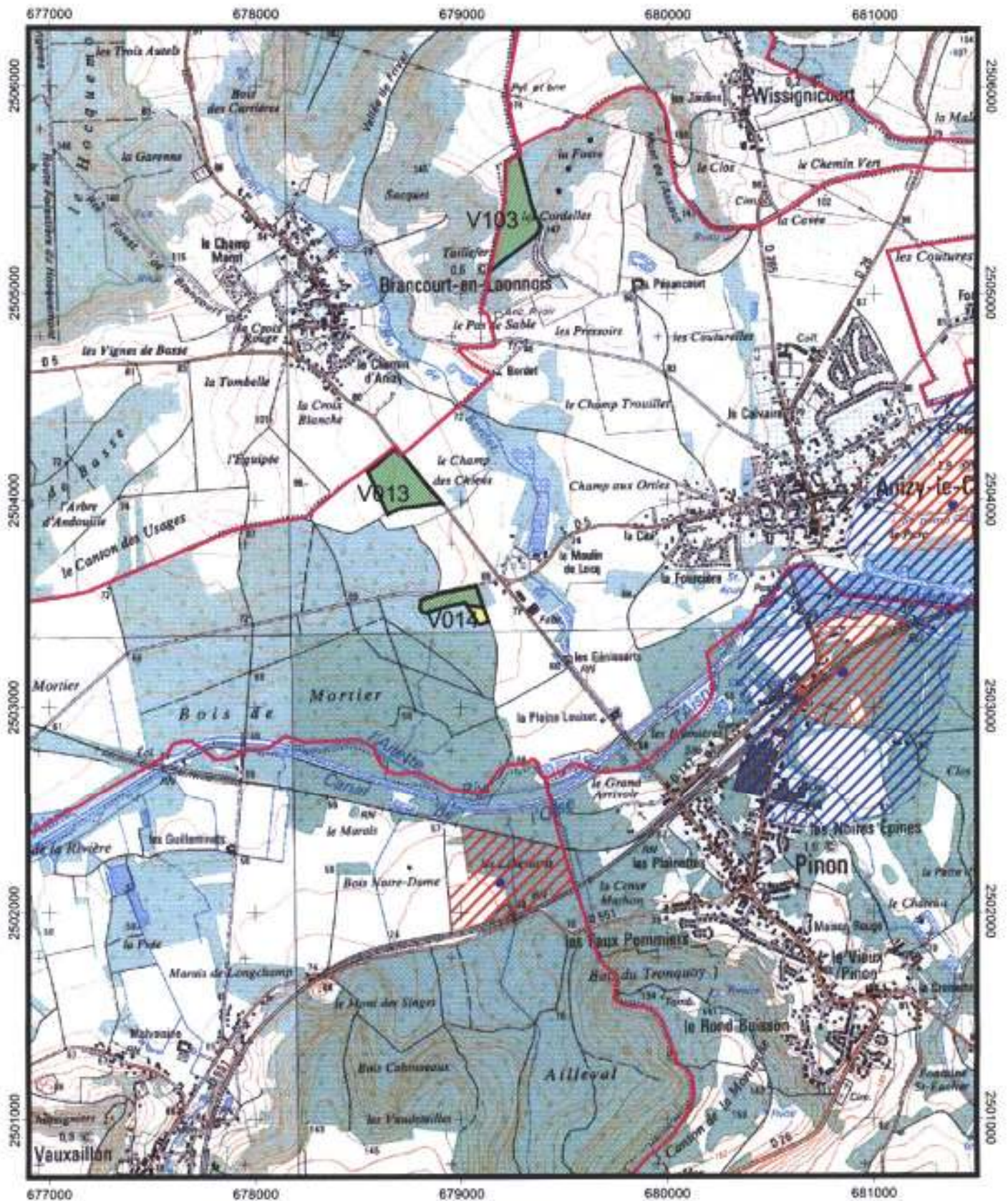


Aptitude 2 : Epandage autorisé à la dose agronomique sous respect du calendrier des Programmes d'Action Départementaux et de la réglementation en vigueur. Stockage autorisé

Etude préalable à l'épandage des boues urbaines
de la station d'épuration de l'EPSMD de Prémontre



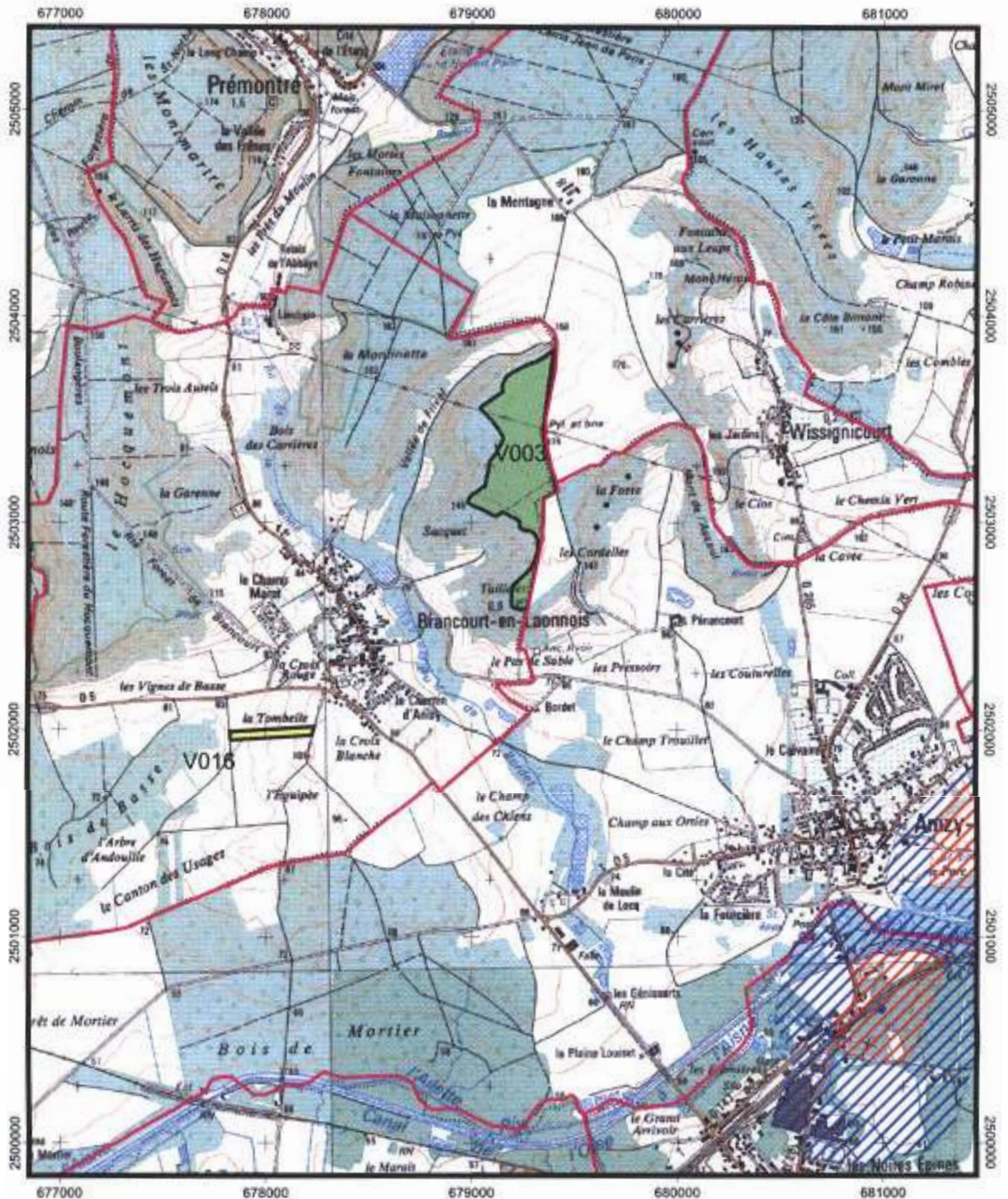
Carte d'aptitude à l'épandage
Commune d'Anizy le Château



Etude préalable à l'épandage des boues urbaines
de la station d'épuration de l'EPSMD de Prémontre



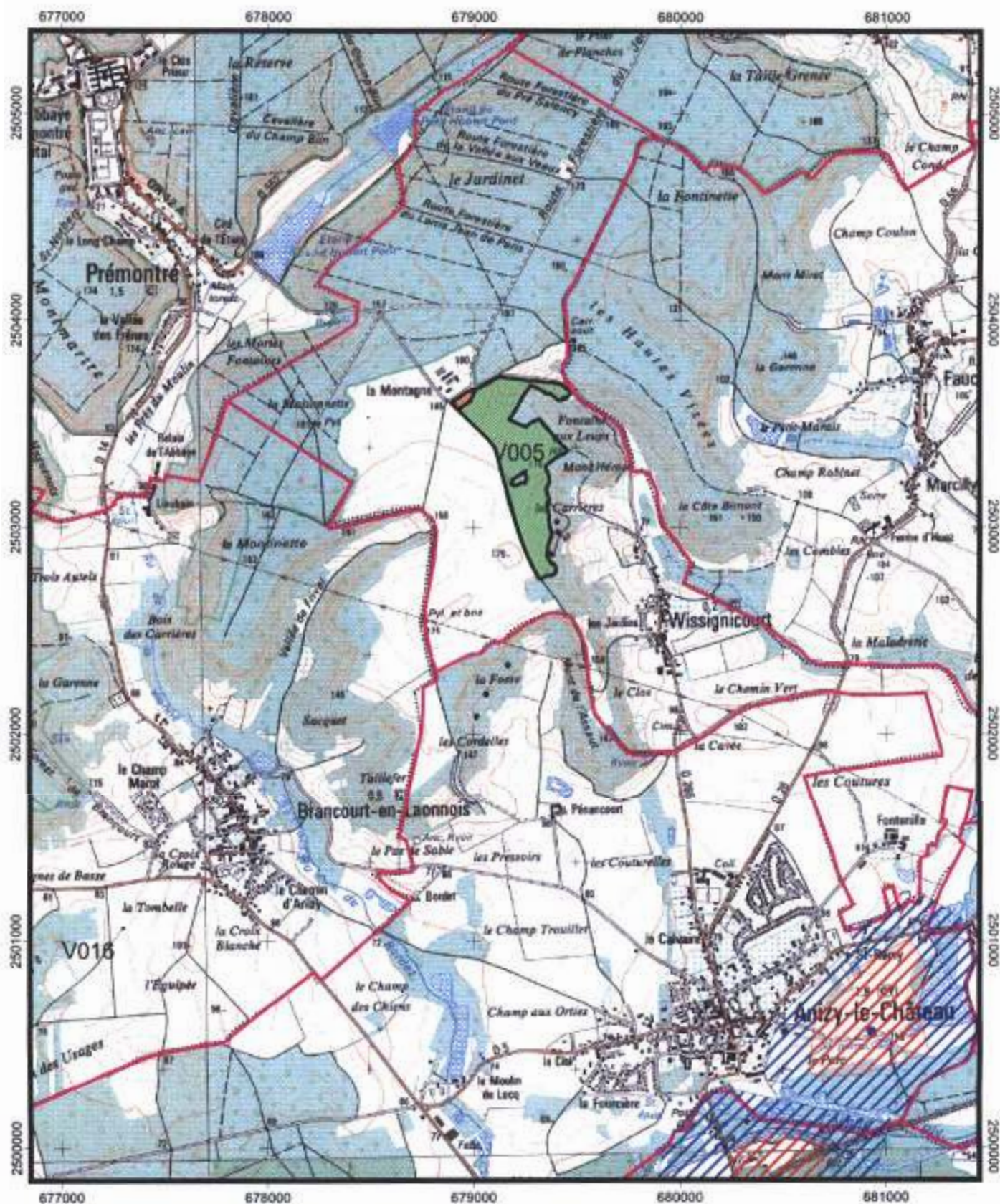
Carte d'aptitude à l'épandage
Commune de Brancourt en Laonnois



Etude préalable à l'épandage des boues urbaines
de la station d'épuration de l'EPSMD de Prémontre



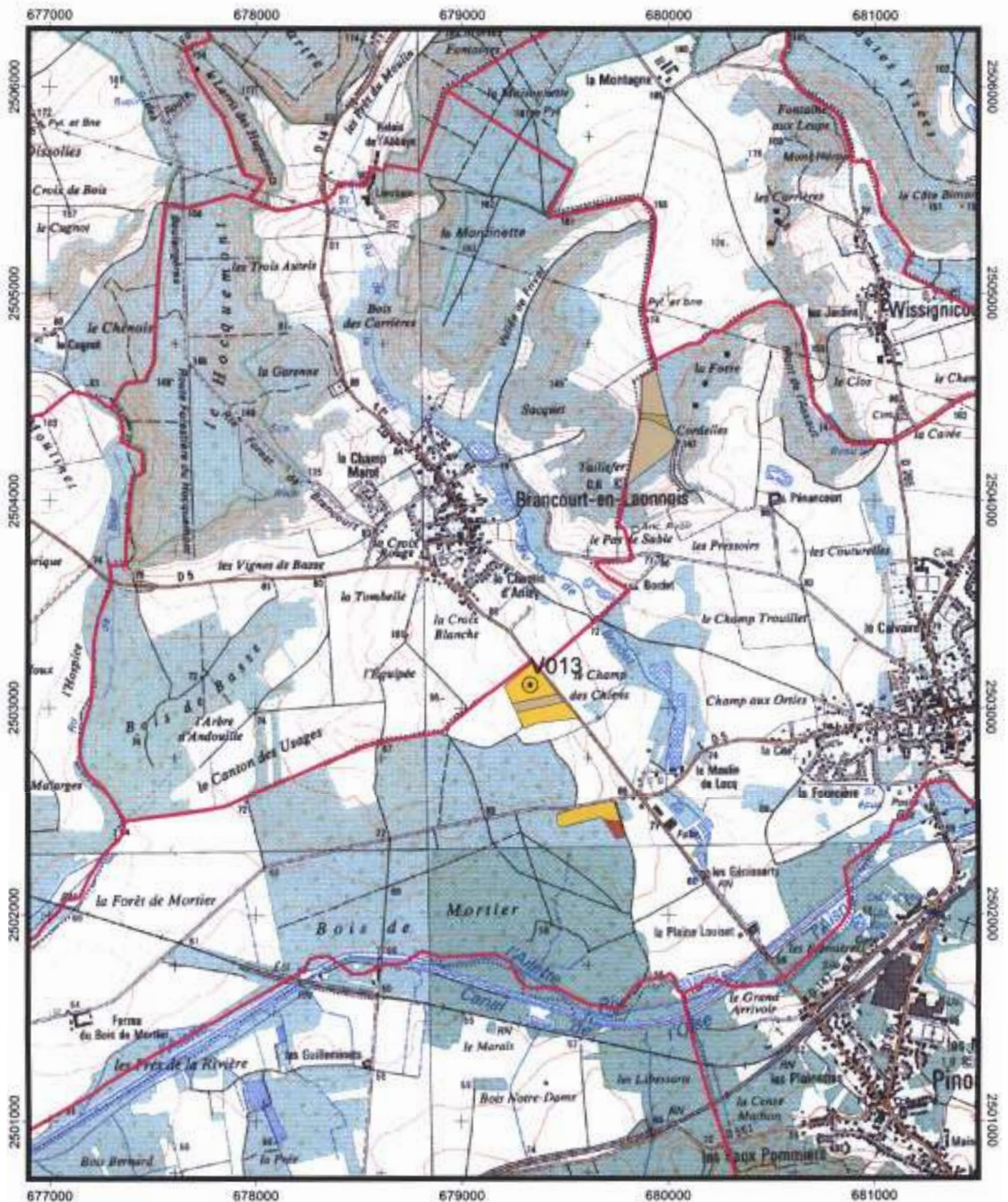
Carte d'aptitude à l'épandage
Commune de Wissignicourt



Etude préalable à l'épandage des boues urbaines
de la station d'épuration de l'EPSMD de Prémontré



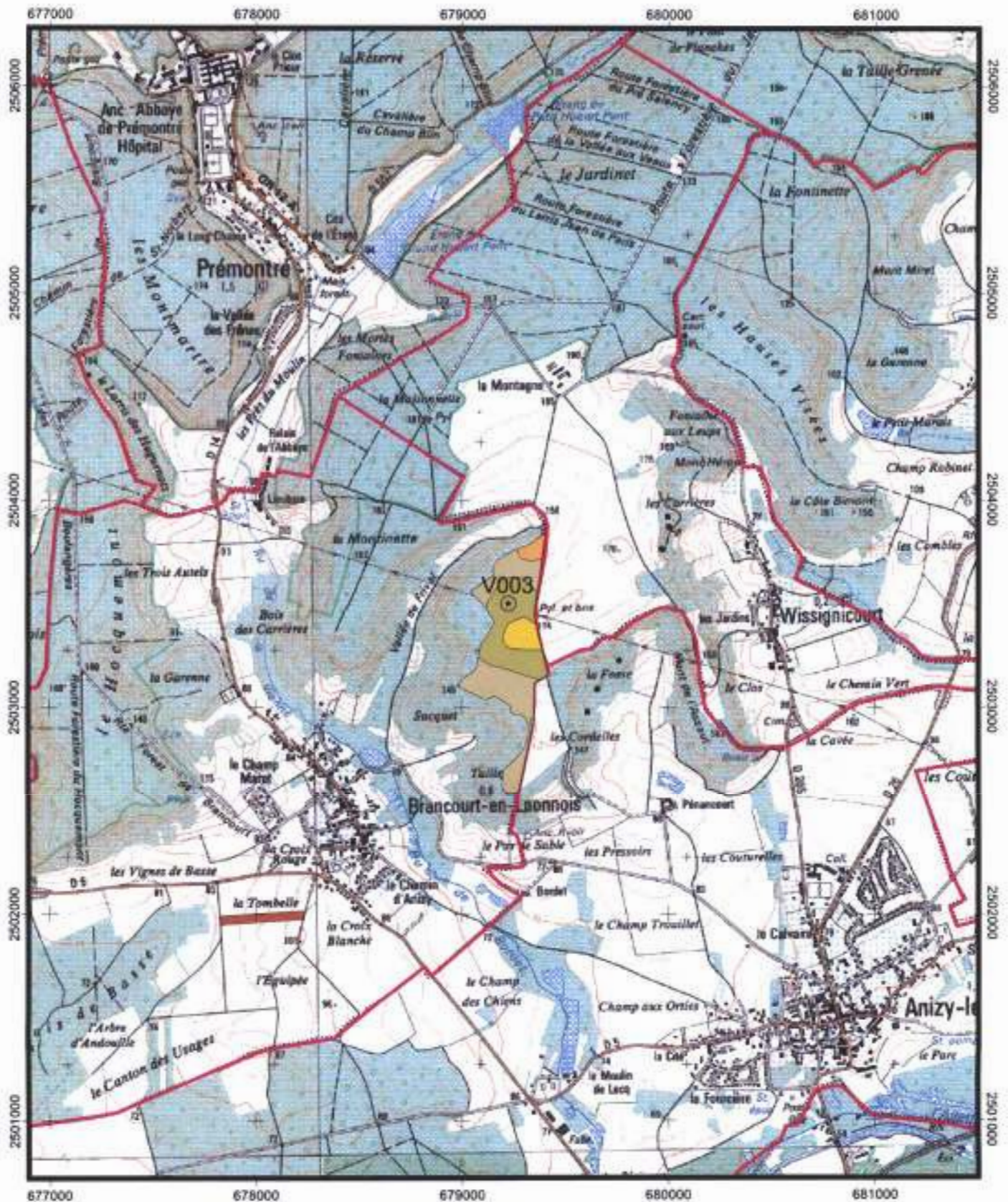
Carte des sols
Commune d'Anizy le Château



Etude préalable à l'épandage des boues urbaines
de la station d'épuration de l'EPSMD de Prémontre



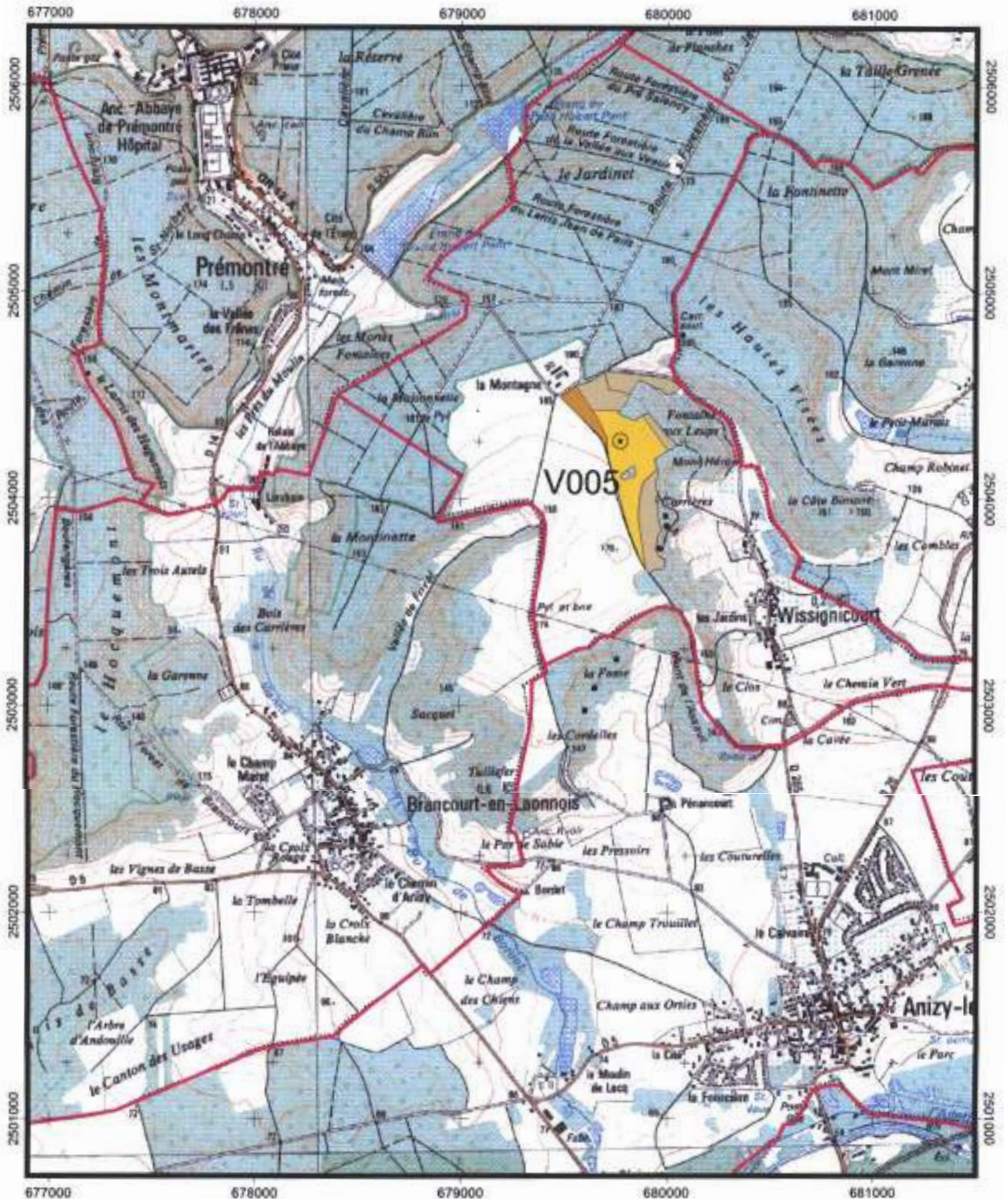
Carte des sols
Commune de Brancourt en Laonnois



Etude préalable à l'épandage des boues urbaines
de la station d'épuration de l'EPSMD de Prémontre



Carte des sols
Commune de Wissignicourt



FICHE PARCELLAIRE PAR COMMUNE

Département : AISNE
 Commune : ANIZY-LE-CHÂTEAU
 Produit : PREMONTRE EPSMD

Code Suivra	Parcelle		Surface (ha)	Contraintes environnementales*	Aptitude à l'épandage		
	Nom de la parcelle				Classe 0 (ha)	Classe 1 (ha)	Classe 2 (ha)
0221001013	V013		5,87				5,87
0221001014	V014		2,67		0,53		2,14
0221001103	V103		6,52				6,52
TOTAL			15,06		0,53		14,53

P : Pente
 HAB : Habitations
 AEP : Périmètres de protection de captage AEP
 CE : Cours d'Eau

FICHE PARCELLAIRE PAR COMMUNE

Département : AISNE
 Commune : BRANCOURT-EN-LAONNOIS
 Produit : PREMONTRE EPSMD

Code Suivra	Parcelle		Surface (ha)	Contraintes environnementales*	Aptitude à l'épandage		
	Nom de la parcelle				Classe 0 (ha)	Classe 1 (ha)	Classe 2 (ha)
0221001003	V003		22,83				22,83
0221001016	V016		1,68			1,68	
TOTAL			24,51			1,68	22,83

P : Pente
 HAB : Habitations
 AEP : Périmètres de protection de captage AEP
 CE : Cours d'Eau

FICHE PARCELLAIRE PAR COMMUNE

Département : AISNE
 Commune : WISSIGNICOURT
 Produit : PREMONTRE EPSMD

Parcelle		Surface (ha)	Contraintes environnementales*	Aptitude à l'épandage		
Code Suivra	Nom de la parcelle			Classe 0 (ha)	Classe 1 (ha)	Classe 2 (ha)
0221001005	V005	21,46	HAB	0,52		20,94
TOTAL		21,46		0,52		20,94

P : Pente
 HAB : Habitations
 AEP : Périmètres de protection de captage AEP
 CE : Cours d'Eau